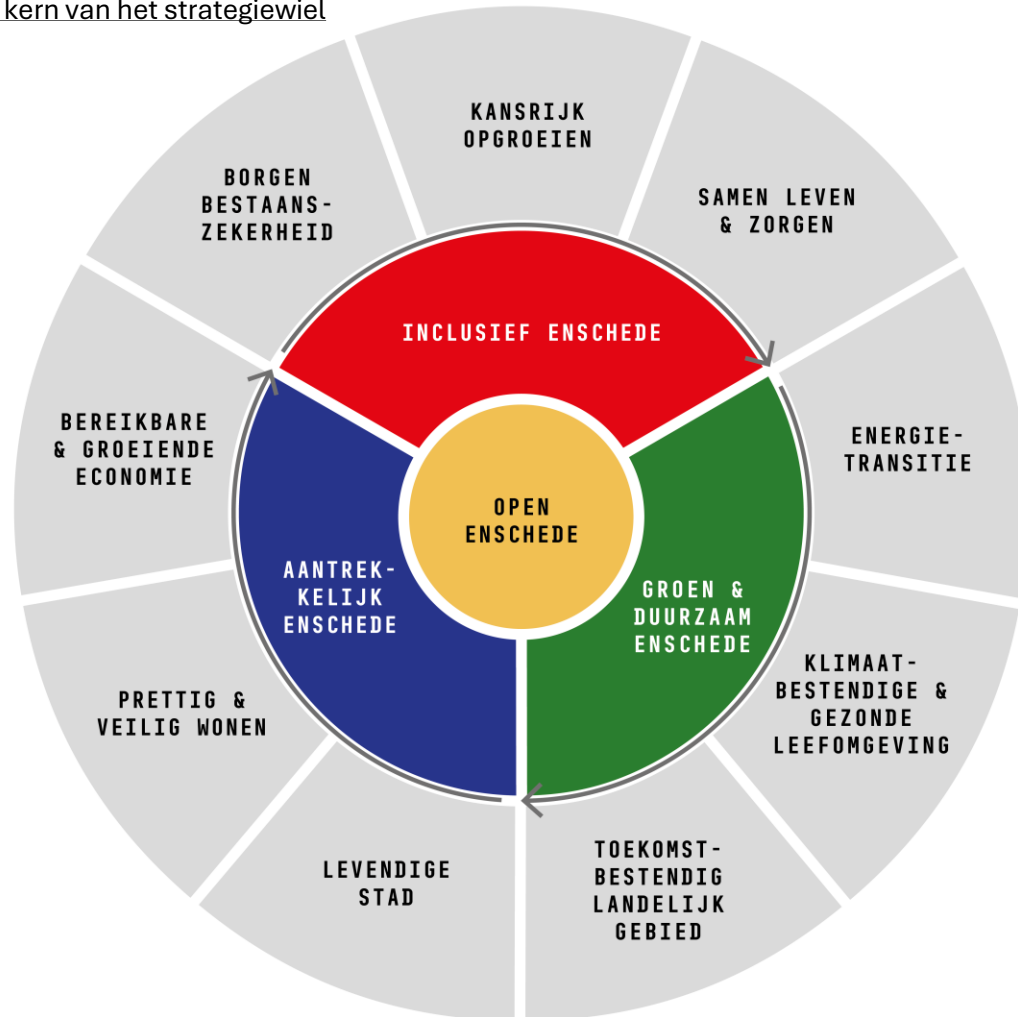


STRATEGIEWIEL – DE STRATEGISCHE OPGAVEN VOOR ENSCHEDE

Introductie

Het strategiewiel laat in één oogopslag zien waar we als stad voor staan, wat we willen bereiken, en hoe het daarop met Enschede gaat. Het verbindt onze strategische opgaven met doelen die we nastreven en indicatoren waarmee we ontwikkeling van de stad volgen. In het hart van het wiel staan de strategische opgaven. Zij geven richting aan de koers van de stad en vormen het gezamenlijke kader voor bestuur, organisatie en partners. Daaromheen staan de belangrijkste thema's en doelen waarop we verschil willen maken voor inwoners, ondernemers en de leefomgeving. In de buitenste ring staan indicatoren waarmee we volgen hoe Enschede ervoor staat op de doelen en opgaven. Het strategiewiel is bedoeld als hulpmiddel voor integrale sturing en het goede gesprek. Het biedt overzicht, stimuleert samenhang en helpt bij het maken van strategische keuzes. Het wiel vormt een belangrijke schakel tussen visie, beleid en uitvoering, en is een basis onder beleidsontwikkeling, begroten en verantwoorden.

De kern van het strategiewiel



Strategische opgaven

Open Enschede

Wij zijn samen Enschede: wij zijn trots op ons Enschede. Samen, met inwoners en ondernemers, zetten wij de schouders eronder, helpen elkaar en de stad: dat is ons noaberschap, dat is onze kracht. We hebben elkaar nodig! Voor iedereen is er ruimte, want iedereen doet ertoe. Wij zijn niet allemaal gelijk, wel gelijkwaardig. Wij zorgen voor elkaar. Wij bouwen bruggen, ook tussen mensen, tussen individu en gemeenschap. We benutten de kracht van de gemeenschap.

Wij zijn open: wij gedragen ons vriendelijk, eerlijk en oprecht. Wij zijn benaderbaar en goed bereikbaar voor iedereen. Wij luisteren zonder oordeel en met respect voor iedereen. We leggen duidelijk uit wat wij wel en niet kunnen doen. Wij vertellen eerlijk over de afwegingen en keuzes die we maken. We praten duidelijke taal.

Wij doen wat nodig is: de wereld verandert en wij zorgen dat de gemeente en de stad mee veranderen. We kunnen niet alles oplossen, maar staan klaar om te ondersteunen waar dat nodig is. Niemand mag achterblijven. Waar een standaard aanpak niet voldoet, gaan we over op een aanpak op maat. We zoeken naar ruimte binnen regels en als die er niet is, maar wel nodig, zoeken we alternatieven om te doen wat nodig is. Creatief en ondernemend werken wij aan de toekomst van Enschede. Lerend en met lef.

Op deze manier doen we ons werk in onze dienstverlening en het contact met inwoners en partners. Dit geldt ook voor de interne dienstverlening (bedrijfsvoering): zo buiten, zo binnen. Digitalisering zien we hierbij als kans, als verantwoordelijkheid en als middel om beter aan te sluiten bij de samenleving.

Aantrekkelijk Enschede

Enschede ontwikkelt zich tot een aantrekkelijke, toekomstbestendige centrumstad waarin we een hoogwaardige, stedelijke werk-, woon- en leefomgeving bieden, die in balans is en elkaar versterkt. We bouwen aan een stad met een sterke identiteit in binnen- en buitenland, waar groei leidt tot een sterkere en toekomstgerichte leefomgeving en waar nieuwe en huidige inwoners prettig wonen, werken, leren en leven.

Talent is een cruciale voorwaarde voor groei. Daarom werken we intensief samen met partners, zoals de kennisinstellingen, bedrijven, culturele sector en woningbouwcorporaties, om talenten aan onze stad te binden. We bouwen verder aan een krachtige economische structuur die het verdienvermogen vergroot, brede welvaart creëert en innovatie stimuleert. We ontwikkelen nieuwe en toekomstbestendige leefmilieus en hebben aandacht voor de leefbaarheid in de stad, dorpen, wijken en het buitengebied. Enschede is een stad met hoogwaardige (culturele) voorzieningen, waarbij de binnenstad het bruisende hart is met ruimte voor ontmoeting, creativiteit en ondernemerschap. Mobiliteit en bereikbaarheid spelen een centrale rol. Een duurzaam en goed verbonden mobiliteitssysteem ondersteunt groei en de leefbaarheid van de stad.

Groen & Duurzaam Enschede

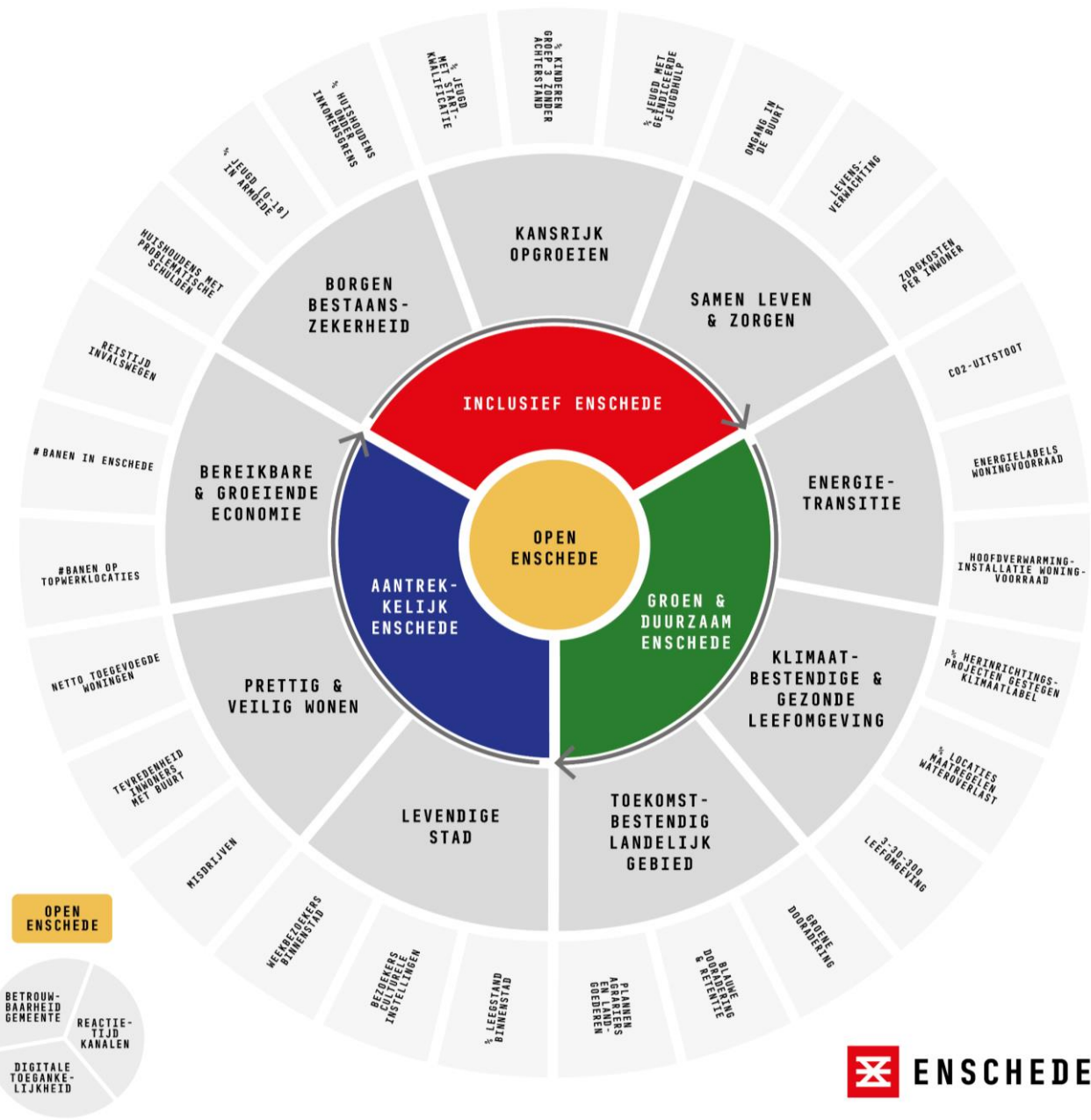
Met de strategische opgave Groen en Duurzaam Enschede werken wij aan een toekomstbestendige stad en een vitaal landelijk gebied. We willen dat Enschede klimaatneutraal wordt door duurzame energie op te wekken, energie te besparen en van het gas af te gaan. We maken de stad klimaatbestendig en waterrobuust, zodat we beter kunnen omgaan met hevige regen, droogte en hitte. Daarnaast versterken we het groen en de biodiversiteit, met ruimte voor natuur, landschap en water. We streven ernaar dat onze stad als één groot groen park wordt ervaren, en daarmee ook een gezonde leefomgeving is die stimuleert tot bewegen, spelen, recreëren en ontmoeten, en waar milieuschade en milieuhinder beperkt worden. Het landelijk gebied om onze stad beslaat 10.000 hectare. Het is een gebied met veel uitdagingen waar tegelijk ook oplossingen liggen voor de opgaven in onze stad. Zo kunnen we Enschede aantrekkelijk houden om te wonen, werken en leven.

Inclusief Enschede

In Enschede willen we dat iedereen kan meedoen. Gezien onze historische kwetsbaarheid is dat een grote opgave. In vergelijking met andere steden is het risico op armoede nog altijd groot en daarmee ook het risico op (zware) jeugdhulp en meer ongezonde levensjaren. Ons handelen is er op gericht inwoners te helpen duurzaam perspectief voor zichzelf te ontwikkelen en zo hun zelf- en samenredzaamheid te vergroten. Inwoners die dit (tijdelijk) niet kunnen, kunnen rekenen op gemeentelijke vangnetten, zoals bestaanszekerheid, jeugdzorg en Wmo. We werken nooit alleen, altijd met inwoners zelf, met maatschappelijke partners en het Rijk.

STRATEGIEWIEL – DOELEN EN INDICATOREN VOOR ENSCHEDA

Indicatoren



Doelen

Borgen Bestaanszekerheid:

We willen dat mensen voldoende en een voorspelbaar inkomen hebben. We ondersteunen bij het vinden van werk, waar dat niet mogelijk is met, toegankelijke, inkomensondersteuning. We hebben extra aandacht voor kinderen die opgroeien in armoede. Bestaanszekerheid gaat ook over voldoende en betaalbare woningen voor mensen die ondersteuning nodig hebben.

Kansrijk Opgroeien:

We werken eraan mee dat kinderen en jongeren in veiligheid en goede omstandigheden opgroeien, hun schooltijd met plezier kunnen doorlopen, volop kunnen spelen en bewegen en toegang hebben tot sport en cultuur. We investeren extra in de ondersteuning van jeugdigen voor wie dit niet vanzelfsprekend is. Hieronder vallen oa jeugdbeleid en onderwijs.

Samen Leven & Zorgen:

Wij investeren in verbandingen in de buurt voor gezond samenleven. Een vitale samenleving waarin inwoners elkaar ontmoeten en in beweging zijn, zich gezonder voelen en samen kunnen bijdragen aan het versterken van onze samenleving. Wij stimuleren gemeenschappen en de leefomgeving om vitaliteit te versterken, omdat een gezonde omgeving bewezen effectiever is dan wat ieder voor zich kan bereiken met focus op een gezondere leefstijl. Hieronder vallen onder andere het gezondheidsbeleid, welzijn, wmo, cultuur (verenigingen en muziekschool), sport(verenigingen), etc.

Bereikbare & Groeiende Economie:

We versterken onze economische basis door ruimte te bieden aan groeiende en vernieuwende bedrijvigheid en door te zorgen voor voldoende, bereikbare baankansen voor iedereen. We investeren in de toekomstbestendigheid van bestaande werklocaties en tegelijkertijd investeren we in nieuwe bedrijventerreinen. Dat helpt bedrijven in Enschede verantwoord en duurzaam te kunnen groeien, innoveren en bijdragen aan een sterke arbeidsmarkt. Innovatie vormt de motor van onze brede welvaart: via sterke R&D ecosystemen, publiek private samenwerking en experimenteerimte stimuleren we nieuwe technologieën die bijdragen aan de oplossingen van onze maatschappelijke uitdagingen. Goede bereikbaarheid — binnen de stad, regionaal en grensoverschrijdend — is een essentiële randvoorwaarde voor een sterke economie en een aantrekkelijke, leefbare stad. Een duurzaam en goed verbonden mobiliteitssysteem maakt het voor inwoners en talent eenvoudig om werk, onderwijs en voorzieningen te bereiken.

Prettig & Veilig Wonen:

We bouwen aan een aantrekkelijke, leefbare, veilige en toekomstbestendige stad voor nieuwe én huidige inwoners. We ontwikkelen nieuwe leefmilieus in onder andere de Spoorzone Hengelo-Enschede om talent aan te trekken en te behouden en doorstroming te stimuleren. Tegelijk investeren we in de bestaande stad, waar het merendeel van onze inwoners woont: om hun woningen, buurten, straten, (groen)voorzieningen toekomstbestendig te maken en uitnodigend om elkaar te ontmoeten. Samen met de corporaties en andere partners bouwen we aan een stad waar mensen graag wonen, kunnen blijven wonen én zich langdurig thuis voelen.

Levendige Stad:

We bouwen aan een levendig stedelijk Enschede met een sterk en divers cultureel aanbod, plekken voor talenten en community building, evenementen, horeca en detailhandel dat een aantrekkelijk dag-, avond-, nacht- en weekendleven biedt. Een mix van voorzieningen die elkaar versterken en bijdragen aan de brede welvaart. We investeren in hoogwaardige openbare ruimte, onderscheidende voorzieningen en ruimte voor unieke concepten en nieuwe vormen van ondernemerschap. Naast de binnenstad als kloppend hart werken we aan een stevige verankering van de levendige stad door de ontwikkeling van de Spoorzone Hengelo Enschede en een versterking van voorzieningen in de wijken. Deze plekken vormen samen een netwerk waar mensen graag verblijven, werken, leren en elkaar ontmoeten.

Energietransitie:

Enschede heeft de ambitie om in 2050 klimaatneutraal te zijn. Als tussenstap werken we aan een CO₂-reductie van 54% in 2030 t.o.v. 1990. Hiervoor zijn energiebesparende maatregelen en het gebruik van hernieuwbare energie in Enschede nodig. Om dat mogelijk te maken, werken we aan een robuust, betrouwbaar en duurzaam energiesysteem waarin we lokale kansen voor oa duurzame energieopwekking en warmtetransitie zo veel mogelijk benutten. Zo verminderen we onze afhankelijkheid van het buitenland en zetten we stappen naar een schoon en betaalbaar energiesysteem op de lange termijn.

Klimaatbestendige & Gezonde Leefomgeving:

We willen een veilige, gezonde en aantrekkelijke leefomgeving voor mensen, dieren en planten. Enschede wordt stap voor stap klimaatrobuust ingericht. We passen de stad aan door natuurlijke systemen – zoals groenblauwe structuren – terug te brengen, waterberging toe te voegen en te zorgen voor een goed aangelegd en beheerd rioelstelsel. In gebieden waar risico's op wateroverlast groot zijn, werken we samen met inwoners gebiedsgericht aan oplossingen. We maken Enschede groener en biodiverser: van het landelijk gebied, via robuuste groene structuren en onderling verbonden stadsparken tot een sterk vergroend centrum. Enschede als één groot groen park. Daarmee is Enschede ook een gezonde stad. De leefomgeving nodigt uit tot wandelen, fietsen, spelen en ontmoeten. En is gericht op beperking van milieuschade, milieuhinder en afval.

Toekomstbestendig Landelijk Gebied:

We streven naar een landelijk gebied waarin toekomstbestendige agrarische bedrijven en landgoederen, met mogelijkheden voor nieuwe functies, groenblauwe verbandingen tussen de Natura2000 gebieden, meer ruimte voor wateropvang, woningbouw en recreatie en toerisme elkaar versterken. In ons unieke landelijk gebied dat rond 50 agrarische bedrijven (3000 ha) en ruim 200 landgoederen (6000 ha) rijk is komen veel maatschappelijke opgaven samen. De agrarische sector staat onder druk, stikstof is een groot vraagstuk, er speelt ondermijnende criminaliteit, en de kwaliteit van natuur en water, waaronder ons drinkwater, vragen aandacht. Tegelijk liggen er ook veel oplossingen voor zowel de vraagstukken in het landelijk gebied als die in het stedelijk gebied.

