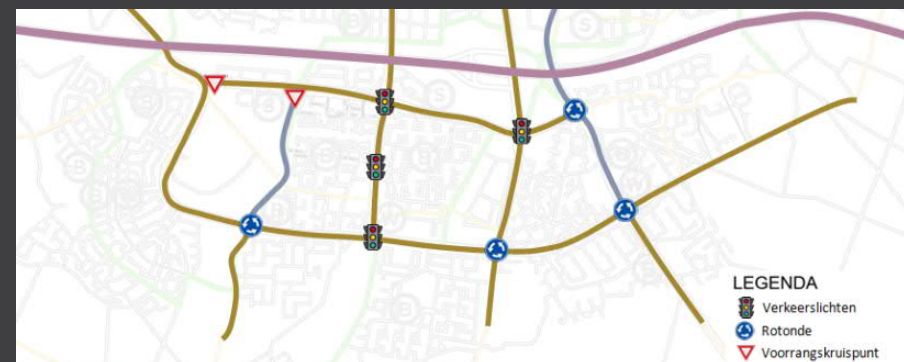


Visie op de hoofdwegen in Enschede-Zuid

16 mei 2023
 Willem Scheper



Aanleiding en onderzoeksvraag

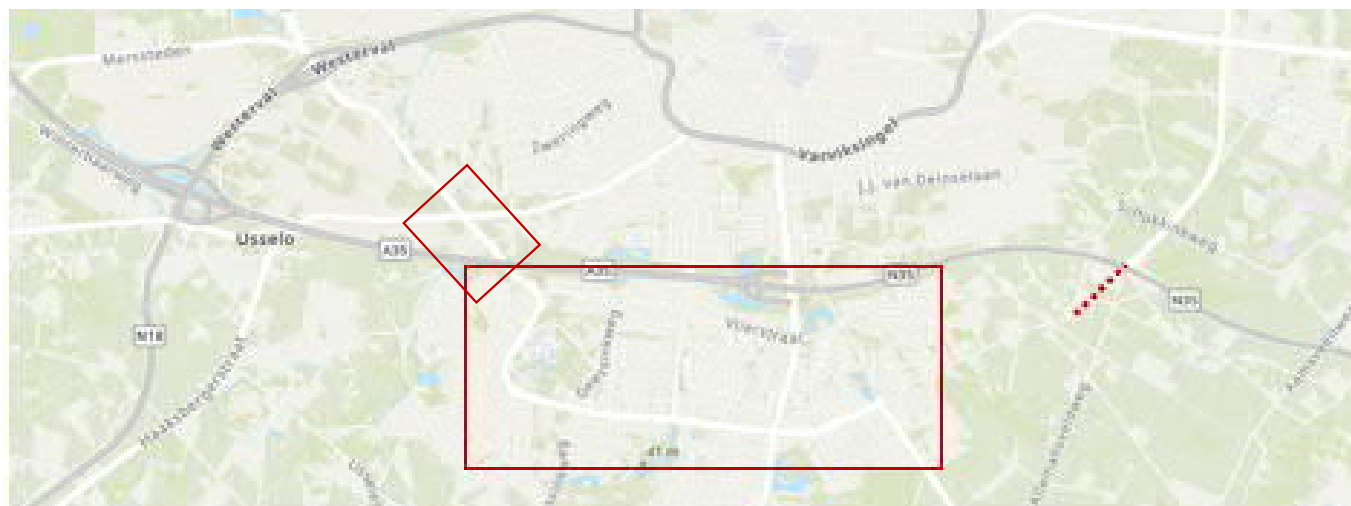
Aanleiding

- Regelmatig klachten over de kruispunten op de hoofdwegen in Enschede Zuid
- Herijking visie op de hoofdwegen in Enschede-Zuid

Onderzoeksvraag

“Hoe moeten de hoofdwegen ten zuiden van de A35 ingericht worden?”

Onderzoeksgebied:



Visie en aanpak

Visie

Het is van belang om Enschede-Zuid op een goede en veilige manier te ontsluiten voor zowel gemotoriseerd verkeer als fietser en voetganger.

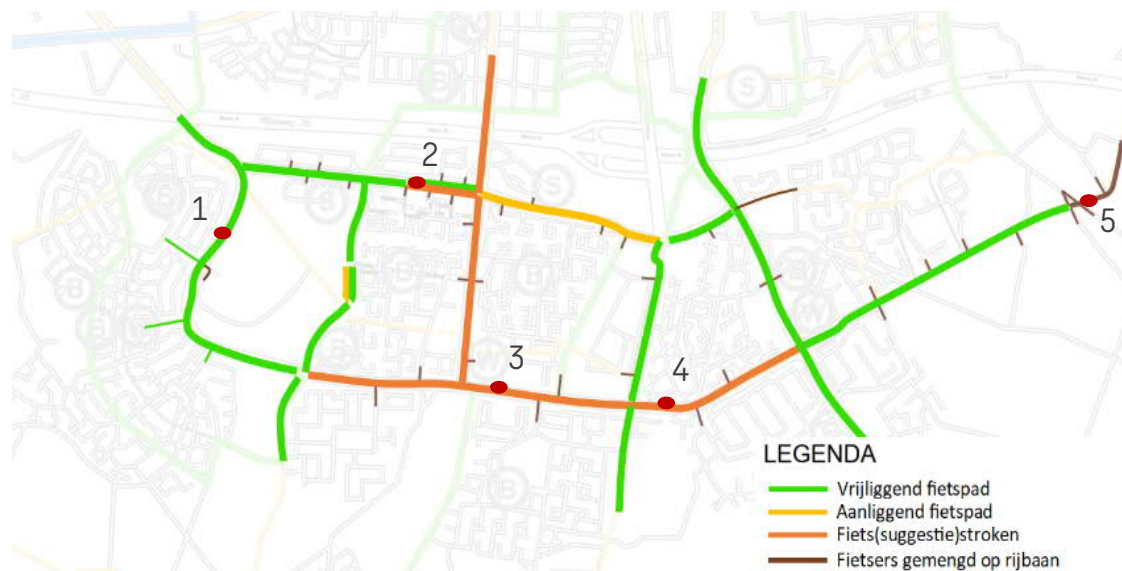
- gemotoriseerd verkeer vanuit de wijk snel naar ontsluitingswegen en vervolgens naar het bovenliggend wettennetwerk.
- Duurzame en actieve mobiliteit wordt gestimuleerd.

Aanpak

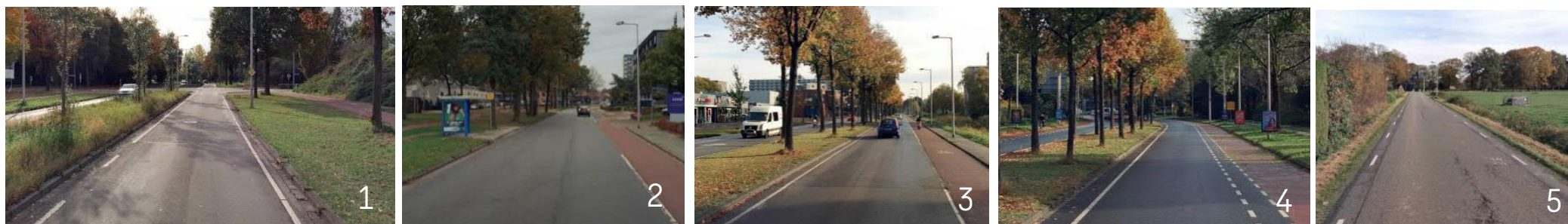
- de PODO-methodiek,
- meerdere overlegmomenten met de gemeente



Verkeersstructuren – Fietsvoorzieningen

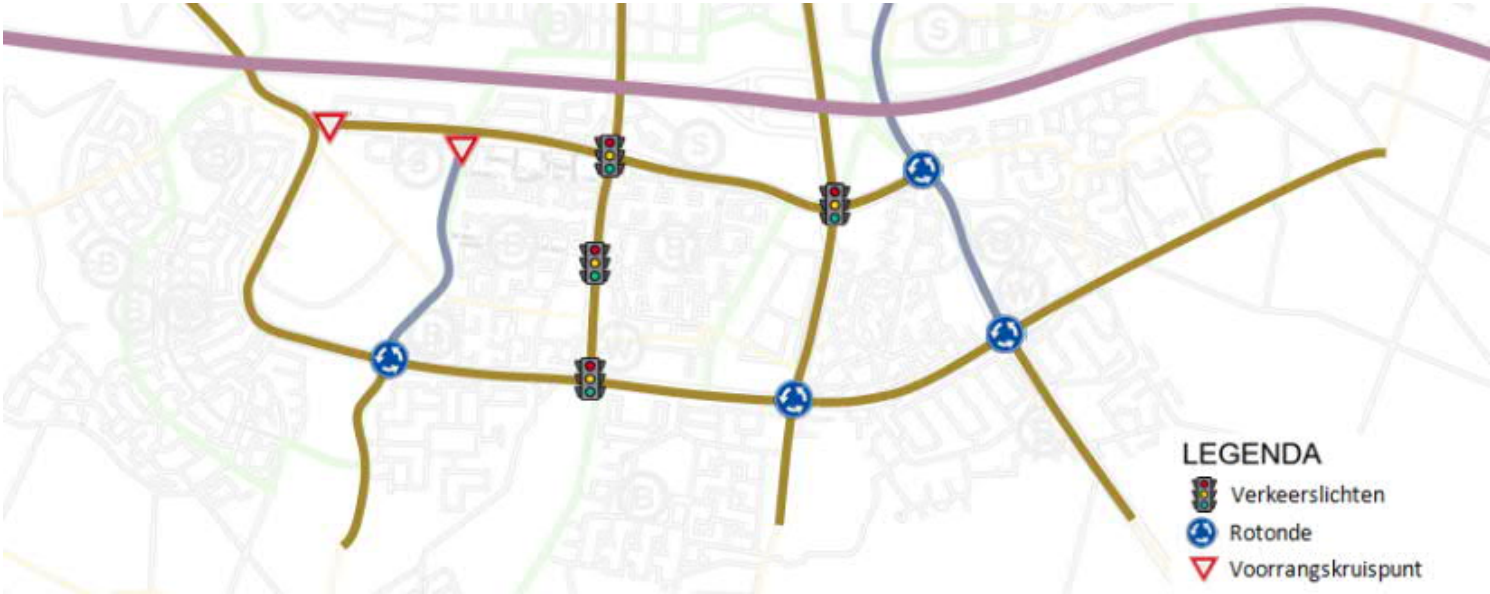


Wensbeeld van het fietsroutenetwerk volgens de Fietsvisie 2030.

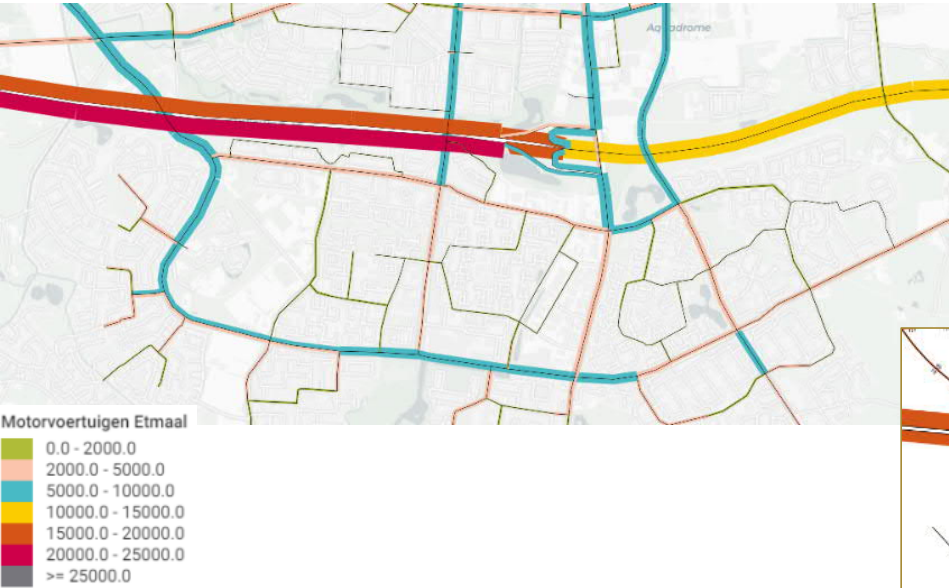


Overzicht van de huidige fietsvoorzieningen op de GOW's in Enschede-Zuid

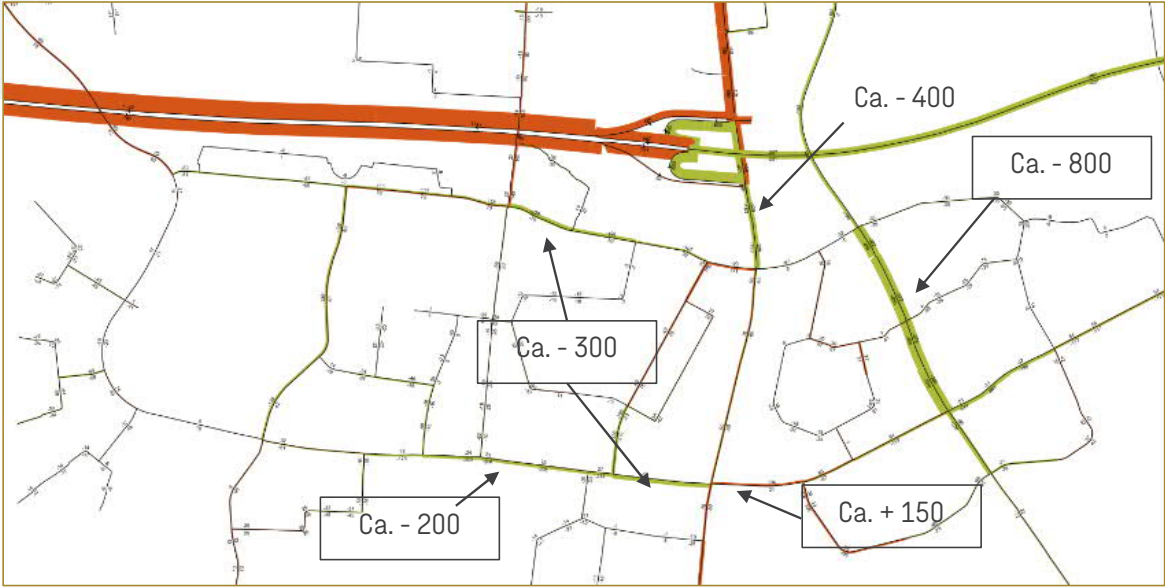
Verkeersstructuren – Auto: kruispuntvormen en hoofdwegen



Verkeersstructuren – Auto: intensiteiten



Effect aansluiting Zuidesmarkerrondweg - Oostweg

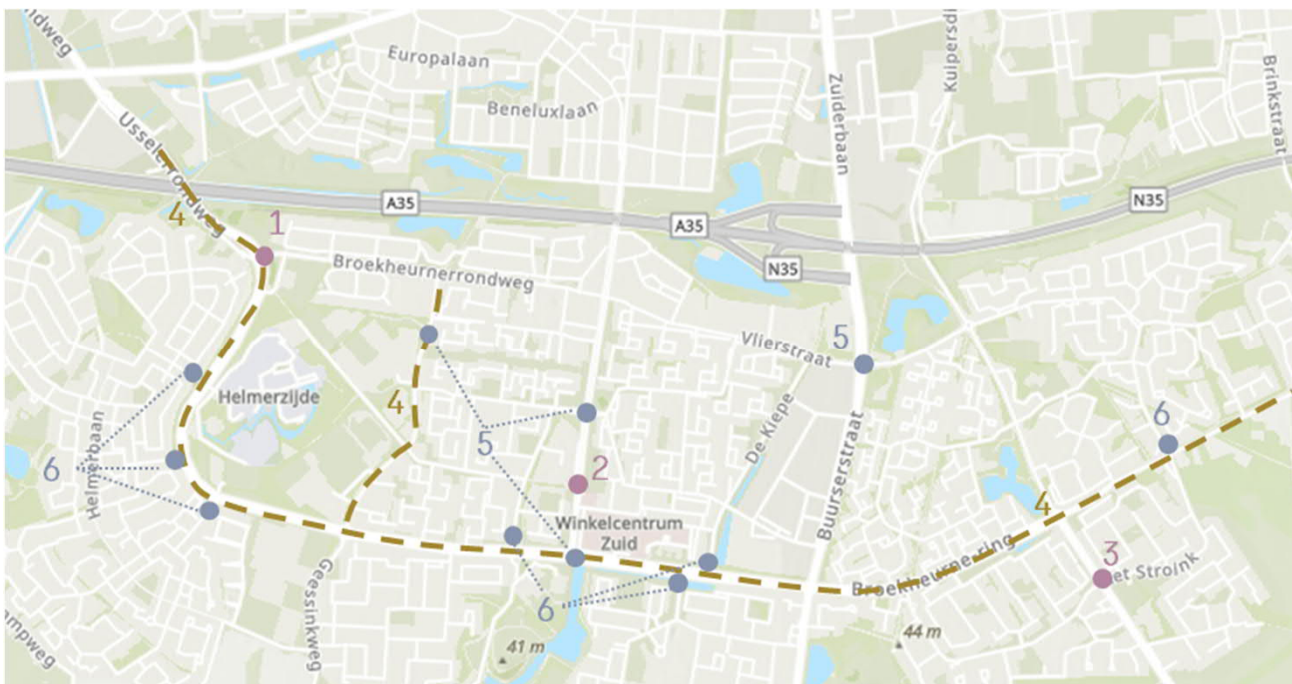


Verkeersveiligheid



De geregistreerde letselongevallen op de zuidelijke GOW's in Enschede in de periode 2017-2021

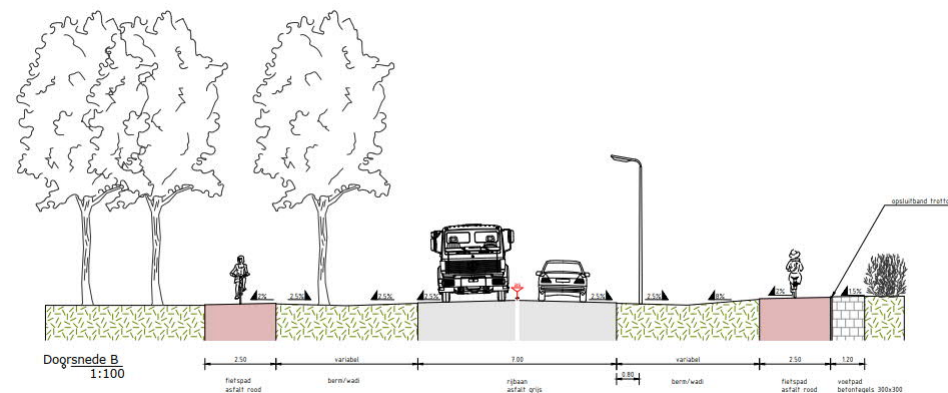
Knelpuntenkaart



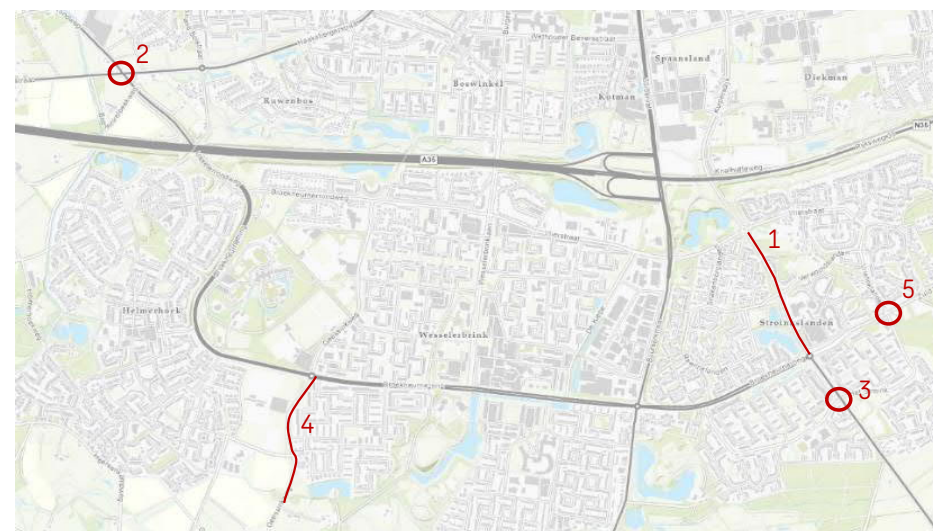
1. Lange wachttijden op het voorrangskruispunt Usselerrondweg – Broekheurne-Ring – Broekheurnerondweg,
2. De toegang van de voetgangers en fietsers tot het winkelcentrum Enschede-Zuid nabij de Wesseler-Nering.
3. Het voorrangskruispunt Het Stroink – Knalhatteweg (wordt rotonde in 2023 – 2024).
4. Op de Broekheurne-Ring en de Geessinkweg is sprake van een te hoge snelheid van het gemotoriseerde verkeer.
5. Onveilige fietsoversteken (de voorsorteervakken voor de fiets op de kruispunten op de Wesselerbrinklaan) of inconsistente fietsvoorzieningen (al dan niet tweerichtingsfietspaden of onduidelijke overgangen van een enkelrichtingsfietspad naar een dubbelrichtingsfietspad).
6. Op meerdere kruispunten langs de Broekheurne-Ring is sprake van onduidelijke overgangen van 50 km/uur naar 30 km/uur (op de zijstraten).

Lopende projecten

1. Najaar 2022: herinrichting Knalhatteweg
2. Najaar 2022: Aanpassing verkeersregeling Usselerrondweg – Haaksbergerstraat – Eerste indicatie knelpunt opgelost
3. 2023: Herinrichting kruispunt Knalhatteweg – Het Stroink naar een rotonde.
4. 2023 – 2024 : herinrichting Geessinkweg.
5. N.t.b.: herinrichting kruispunt Vrielinklanden – Zuid Esmarkerrondweg.
6. De markering van de fietspaden en de rode coating van de deklaag worden aangebracht op de fietsoversteeklocaties langs de Broekheurne-Ring waar deze momenteel nog ontbreken.



Dwarsprofiel herinrichting Knalhatteweg



Stap 2: Visie op de hoofdwegenstructuur in Enschede Zuid

- Doelstelling
- Oplossingsrichtingen



Naar een oplossing

Problemen:

- Fietsvoorzieningen: onduidelijke of gevaarlijke fietsvoorzieningen
- Onveilige verkeerssituaties: onveilige oversteeklocaties kwetsbare weggebruikers
- Snelheid gemotoriseerd verkeer:
 - weginrichting niet conform snelheidsregiem
 - Onduidelijke overgang van 50 km/uur naar 30 km/uur

Oorzaak:

- Locaties waar de inrichting van de weg niet overeenkomst met de functie van de weg en de verwachting van de weggebruiker.

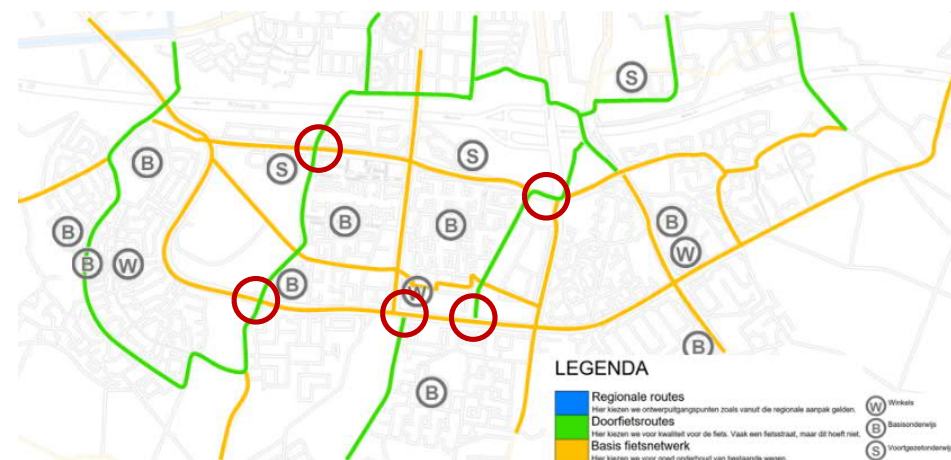
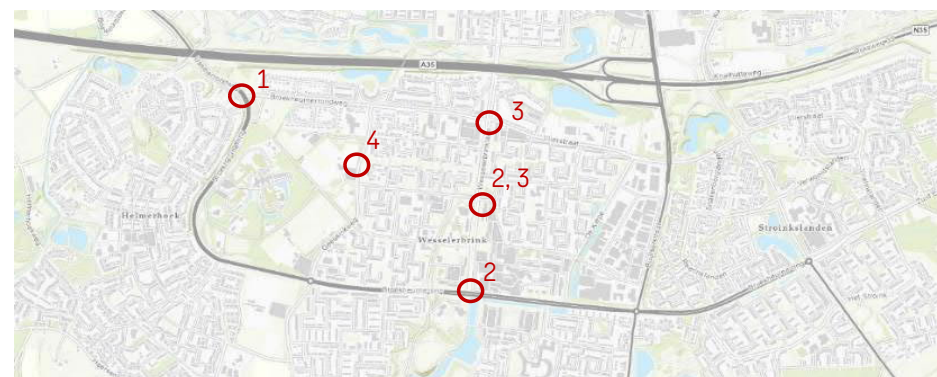
Doelstellingen:

1. Stimuleren van fietsgebruik. Dit omvat onder andere veilige en comfortabele oversteekvoorzieningen.
2. Verbeteren van de verkeersveiligheid
3. Het gemotoriseerde verkeer daar laten rijden waar het gewenst is.

Oplossingsrichtingen: veilige fietsvoorzieningen

Op basis van de knelpuntenanalyse zijn de volgende maatregelen wenselijk:

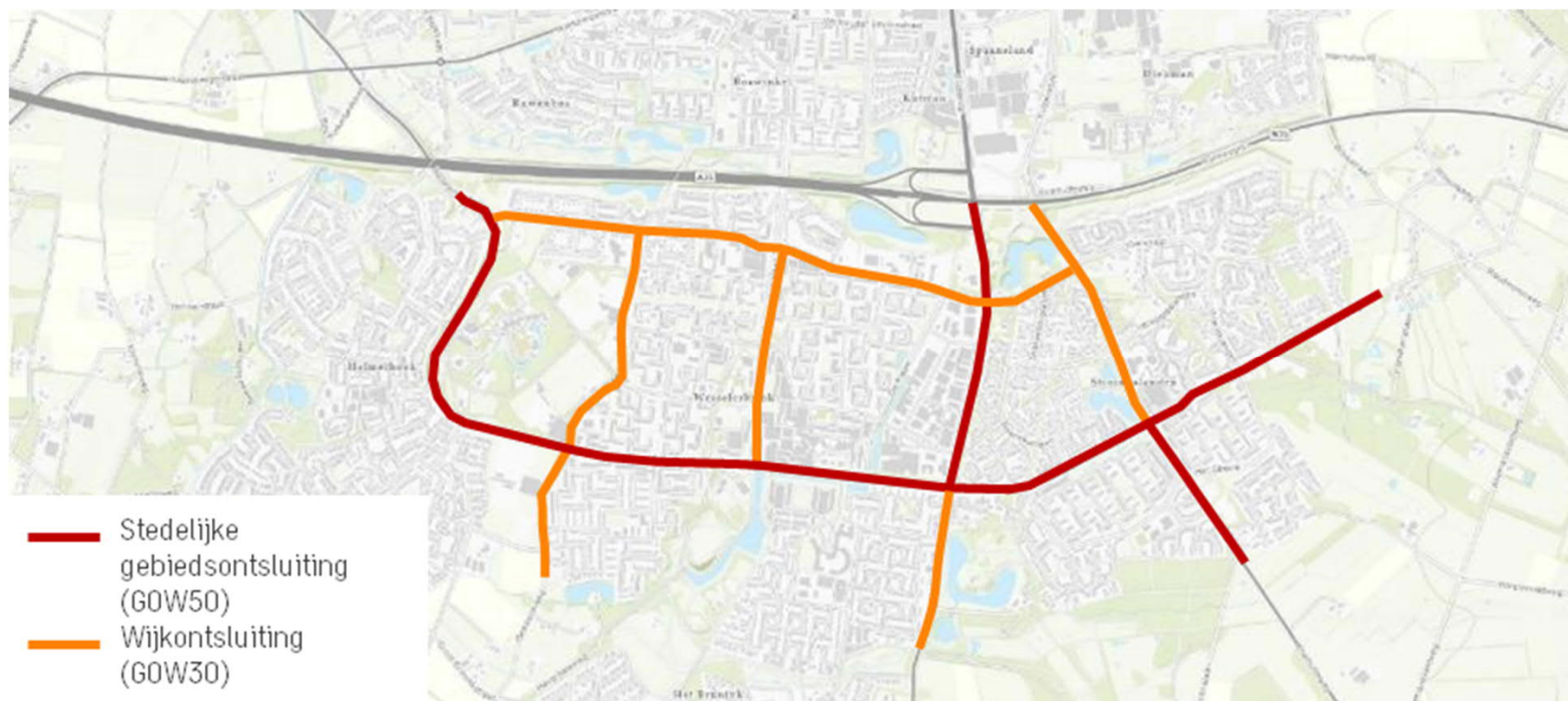
1. De wijze waarop fietsers in de regeling meegenomen worden bij de verschillende VRI-kruispunten op de Wesselerbrinklaan consistent toepassen.
2. Het voorrangskruispunt Usselerrondweg – Broekheurne-Ring – Broekheurnerrondweg. Voorstel rotonde.
3. Aanpassen van de fietsopstelvakken op de VRI-kruispunten op de Wesselerbrinklaan, waarbij fietsers op de GOW niet langer het gemotoriseerde verkeer moeten doorkruisen om linksaf te kunnen slaan. Of vervangen door rotonde.
4. Voorzien van een duidelijk oversteekpunt voor fietsers over de Geessinkweg daar waar de tweerichtingsfietspaden overgaan in een enkelrichtingsfietspad



Figuur 21: Boven, de aandachtspunten met betrekking tot het verbeteren van de fietsveiligheid. Onder, kruispunten waar extra aandacht aan langzaam verkeer moet worden geschonken.

Oplossingsrichtingen: naar een veilige snelheid en inrichting

Wijkontsluiting via GOW30, stedelijke gebiedsontsluiting via GOW50



Voorgestelde categorisering van de GOW's in Enschede-Zuid.

Oplossingsrichtingen: veilige snelheid

Effect herindeling naar GOW30 en GOW50

- Usselerrondweg – Broekheurne-Ring – Broekheurnerrondweg: Het kruispunt gaat als voorrangskruispunt slechter functioneren, aangezien de intensiteit op de Usselerrondweg en Broekheurne-Ring toeneemt. Een **enkelstrooksrotonde** biedt zowel tijdens de ochtend- als avondspits voldoende capaciteit om het verkeer af te kunnen wikkelen.
- Broekheurne-Ring – Buurserstraat: Deze rotonde kent ook na de herinrichting naar GOW30 en GOW50 de hoogste belasting. Uit de berekeningen blijkt dat een enkelstrooksrotonde **genoeg capaciteit** biedt om het verkeer af te wikkelen en is sprake van beperkte restcapaciteit.
- Vlierstraat – Buurserstraat (VRI): Dit kruispunt kan niet vervangen worden door een enkelstrooksrotonde. Een meerstrooksrotonde is vanuit het oogpunt fietsveiligheid af te raden. Een **VRI** lijkt hier, ook na de opdeling naar GOW30 en GOW50, vereist.



Verschuiving van verkeersstromen op werkdagniveau indien een indeling naar GOW30 en GOW50 wordt toegepast. Groen is een afname van de intensiteiten, rood een toename.

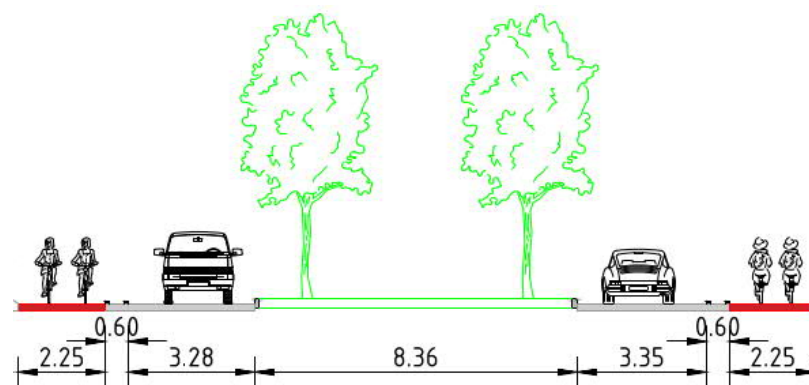
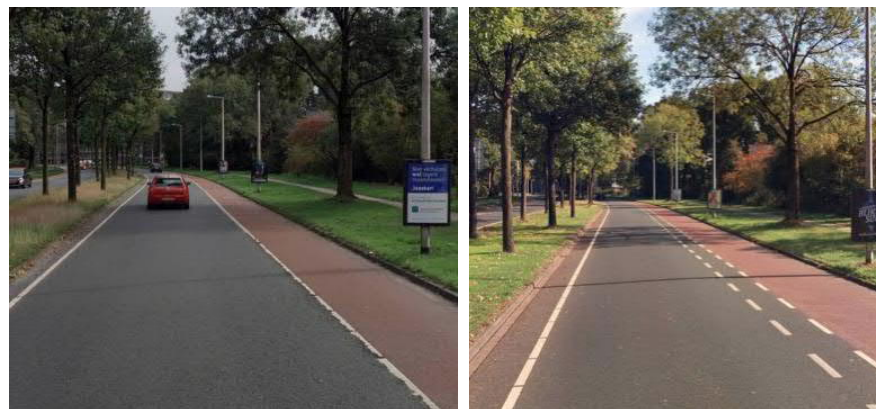
Oplossingsrichtingen: inrichting hoofdwegen

Afdwingen van de maximum snelheid

Herinrichting Geessinkweg naar GOW 30 km/uur maximum snelheid en een fysieke versmalling van de rijbaan.

Opties Broekheurne-Ring:

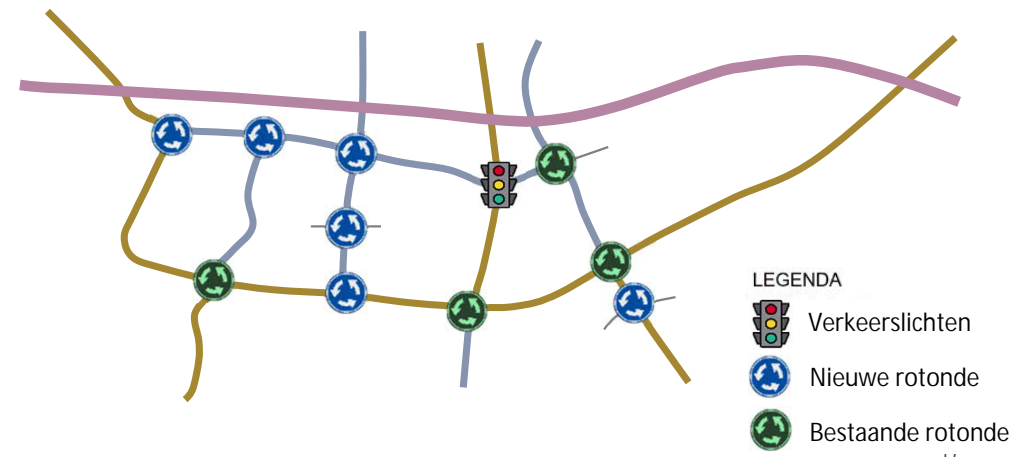
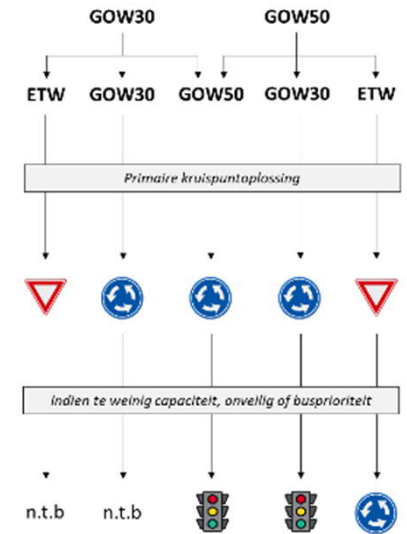
1. Optisch versmallen door toepassen van dubbele markering (enkel belijning)
2. Fysiek versmallen door het aanbrengen van een overrijdbare geleider tussen de rijbaan en het fietspad
3. Het autoverkeer in zijn geheel naar 1 rijbaan, zonder fietssuggestiestroken, terugbrengen. De vrijgekomen rijbaan aan de andere zijde van de groene middenberm kan voor fietsers ingericht worden.
 - Bij deze oplossing ontstaan meer oversteekbewegingen voor fietsers over de Broekheurne-Ring.



Boven, de aanpassing van het wegprofiel op de Broekheurne-Ring. Onder, een principeprofiel dat over de gehele Broekheurne-Ring zou kunnen worden toegepast.

Oplossingsrichtingen: meer consistentie in kruispuntvormen

1. Op de Buurserstraat – Vlierstraat blijft een VRI noodzakelijk.
2. Het kruispunt Het Stroink – Knalhatteweg is als verkeersveiligheidsknelpunt geïdentificeerd. Het toepassen van een **rotonde** in plaats van een voorrangskruispunt is hier wenselijk.
3. Het kruispunt Wesselerbrinklaan – Het Bijvank – Het Lang: Vormgeving als **rotonde**, in combinatie met het afsluiten van de keerbewegingen in de middenberm op de Wesselerbrinklaan ter hoogte van het winkelcentrum Enschede-Zuid.



Oplossingsrichtingen: routing bus (nader te onderzoeken)

Op termijn aanpassing routing van de bussen nader te onderzoeken

- Buslijnen zoveel mogelijk naar de GOW50 wegen (eventueel GOS30)
- Buurtbussen op GOW30 (eventueel door woonwijk)



Figuur: Het verplaatsen van de busroutes in Enschede-Zuid naar de GOWs. De route door Helmerhoek kan mogelijk behouden worden, maar de inrichting van het kruispunt Broekheurne-Ring – Dubbelinckhoek vormt een aandachtspunt.

Stap 3: Maatregelprogrammering



Maatregelenprogrammering

Quick-win maatregelen

- Optisch versmallen rijstroken op de Broekheurne-Ring en Wesselerbrinklaan (dubbele markering)
- Toepassen haltekommen op de G0W50 wegen

Korte-termijn maatregelen

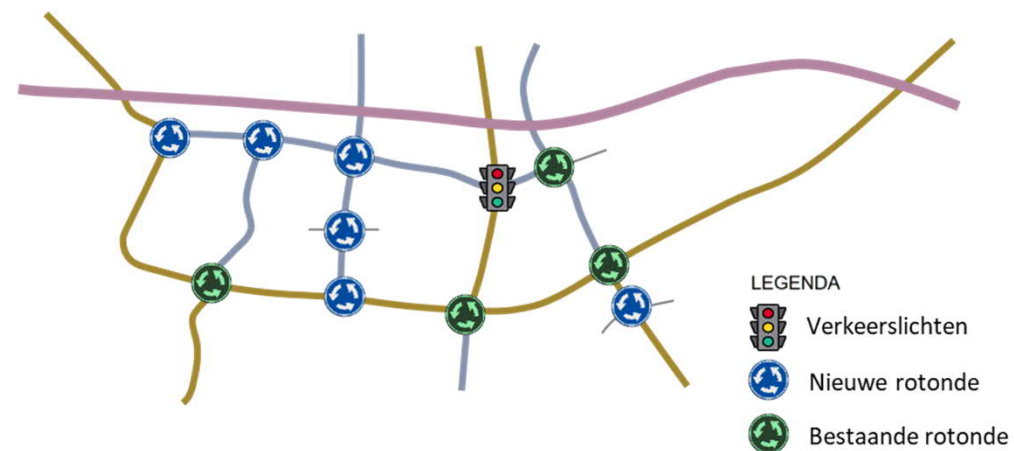
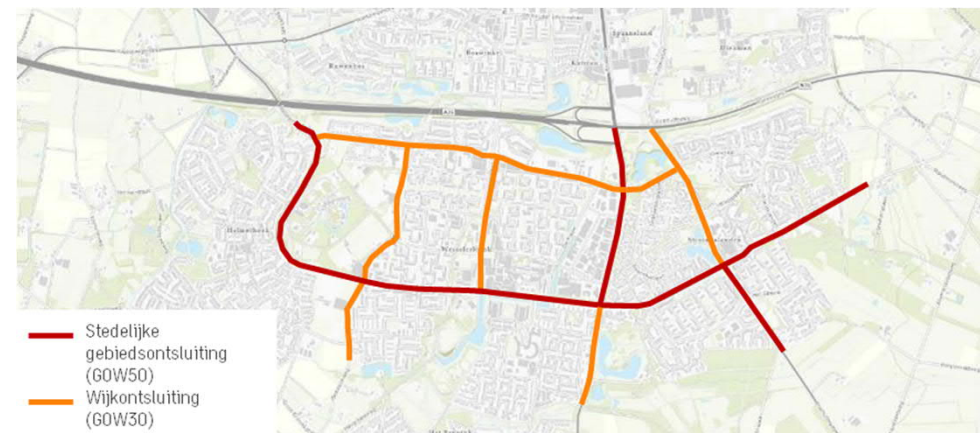
- Aanpassen fietsopstelvakken VRI-kruispunten Wesselerbrinklaan
- Consistente wijze van regelen fietsers bij de VRI-regelingen op de Wesselerbrinklaan
- Toevoegen duidelijk oversteekpunt voor fietsers op de Geessinkweg bij overgang tweerichtingenfietspad naar een enkelrichtingsfietspad.

Middellange termijn maatregelen

- Toepassen G0W30 en G0W50
- Aanpassen kruispuntvormen conform:
 - Vervangen VRI's Wesselerbrinklaan door rotondes
 - Vervangen voorrangskruispunt het Stroink – Knalhatteweg door een rotonde
 - Vervangen voorrangskruispunt Usselerrondweg – Broekheurnerrondweg – Broekheurne-Ring door een rotonde

Nader te onderzoeken maatregelen

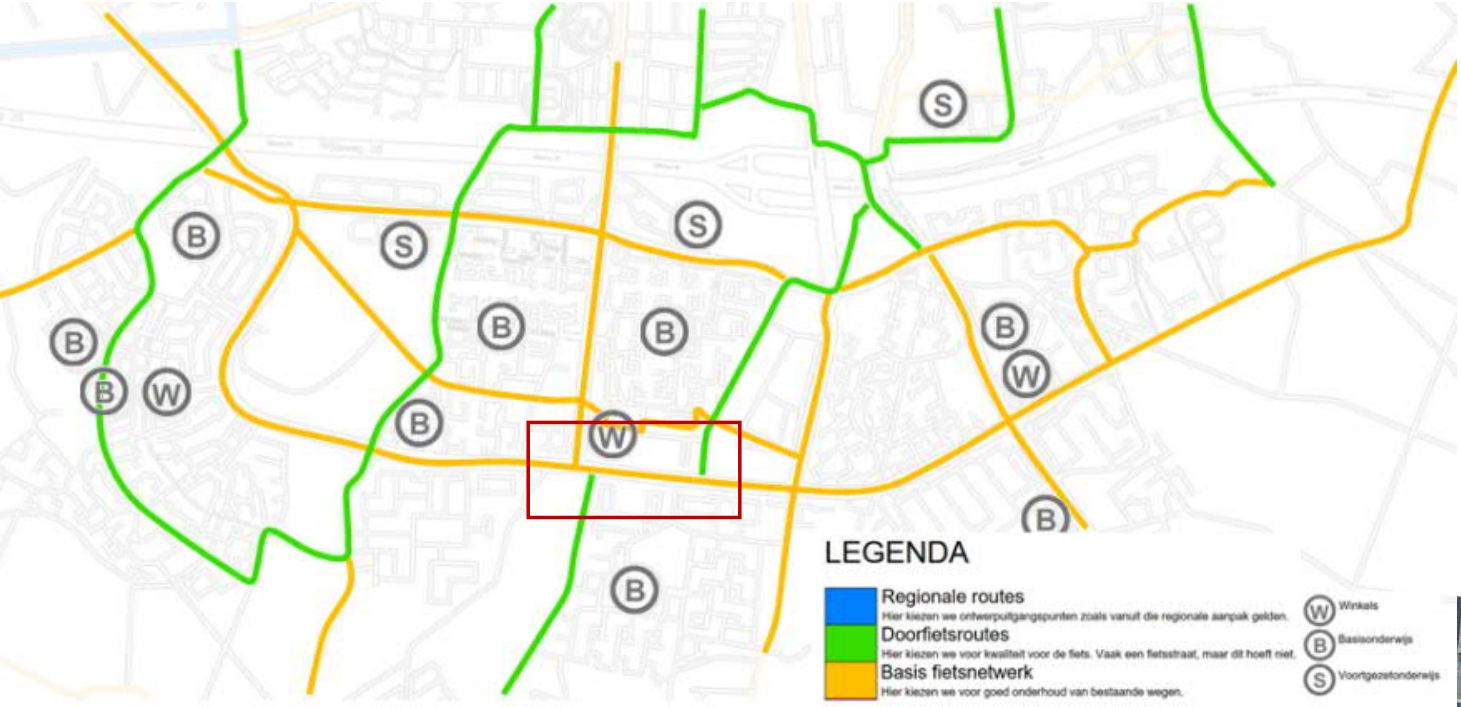
- Verplaatsen van busroutes door de wijk naar de G0W30 en G0W50 wegen



SWECO



Verkeersstructuren – Fiets



De onderbreking van de doorfietsroute tussen de Kiepe en het fietspad langs het Wesselerbrinkpark.